



Technical Textiles

## DEKLARACJA WŁAŚCIWOŚCI UŻYTKOWYCH

Nr. DOP-Terralys LF 17/16-v4

### Terralys LF 17/16

1. Unikalny kod identyfikacyjny typu produktu: **Terralys® LF (geotkanina)**
2. Typ, partia, seria lub jakkolwiek inny element umożliwiający identyfikację wyrobu budowlanego: **Terralys LF 17/16**
3. Zastosowanie: Tabela na następnej stronie.
4. Nazwa, zastrzeżona nazwa handlowa lub zastrzeżony znak towarowy oraz adres kontaktowy producenta: **Beaulieu Technical Textiles SA, Boulevard Industriel 3, 7780 Comines-Warneton ,Belgium  
Tel. +32(0)56 56 06 70, btt@bintg.com**
5. W stosownych przypadkach nazwa i adres kontaktowy upoważnionego przedstawiciela, którego pełnomocnictwo obejmuje zadania określone: **Nie dotyczy**
6. System lub systemy oceny i weryfikacji stałości właściwości użytkowych wyrobu budowlanego: **System 2+**
7. Notyfikowana jednostka COPRO wykonuje w systemie 2+ następujące zadania:
  - o - przeprowadziła wstępną inspekcję zakładu produkcyjnego oraz
  - o - prowadzi stały nadzór, ocenę i ewaluację zakładowej kontroli produkcji, i wydała certyfikat zgodności (nr 1137-CPR-0613/29) zakładowej kontroli produkcji.
8. Deklarowane właściwości użytkowe: Tabela na następnej stronie

Właściwości użytkowe wyrobu określonego powyżej są zgodne z właściwościami użytkowymi deklarowanymi w tabeli na kolejnej stronie. Niniejsza deklaracja właściwości użytkowych wydana zostaje na wyłączną odpowiedzialność producenta określonego w pkt. 4

W imieniu producenta podpisał

Filip Vandenweghe  
General Manager Division Technical Textiles  
Comines-Warneton, 23/03/2020

Wszystkie deklaracje właściwości użytkowych (DoP) mogą być zweryfikowane na naszej stronie internetowej:  
[www.beaulieutechnicaltextiles.com](http://www.beaulieutechnicaltextiles.com)

### Zastosowanie



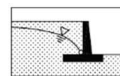
X EN 13249:2016



X EN 13250:2016



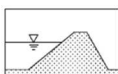
X EN 13251:2016



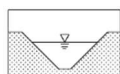
X EN 13252:2016



X EN 13253:2016



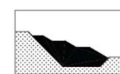
X EN 13254:2016



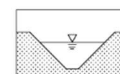
X EN 13255:2016



EN 13256:2016

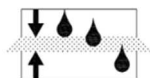


X EN 13257:2016

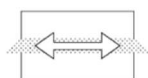


X EN 13265:2016

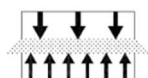
### Funkcje



X Filtracja



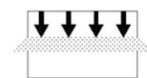
X Wzmocnienie



X Separacja



Drenaż



Ochrona

### Deklarowane właściwości

Właściwości mechaniczne	Metoda badania	Wartość	Tolerancja	Jednostka
Wytrzymałość na rozciąganie MD	EN ISO 10319	15,0	-2,0	kN/m
Wytrzymałość na rozciąganie CMD	EN ISO 10319	15,0	-2,0	kN/m
Wydłużenie MD	EN ISO 10319	20,0	± 5,0	%
Wydłużenie CMD	EN ISO 10319	14,0	± 3,0	%
Odporność na przebicie dynamiczne	EN ISO 13433	27	+ 6	mm
Odporność na przebicie statyczne	EN ISO 12236	1,6	-0,3	kN

Właściwości hydrauliczne	Metoda badania	Wartość	Tolerancja	Jednostka
Wodoprzepuszczalność	EN ISO 11058	0,010	-0,003	m/s
Umowny wymiar porów	EN ISO 12956	300	± 90	µm

Właściwości dodatkowe	Metoda badania	Wartość	Tolerancja	Jednostka
Masa powierzchniowa	EN ISO 9864	79	± 8	g/m <sup>2</sup>
Długość pasma		wg. zamówienia	± 2 %	lm
Szerokość pasma		wg. zamówienia	± 5 cm	cm

### Trwałość

Przykryć w ciągu 1 miesiąca od instalacji. Przewidywana trwałość co najmniej 100 lat w gruntach naturalnych o pH przedziale 4 i 9 i w gruncie o temperaturze <25°C. Materiał zawiera wyłącznie polipropylen, przeszedł test odporności na utlenianie zgodnie z EN ISO 13438.

Uwaga: Wartości podane w powyższych tabelach są orientacyjne i podane wyłącznie jako sugerowane. Zastrzegamy sobie prawo do wprowadzania zmian bez wcześniejszego powiadomienia. Ponieważ sposób instalacji oraz warunki miejscowe są poza kontrolą producenta Beaulieu Technical Textiles nie może wziąć odpowiedzialności za działanie żadnego z produktów. Wszystkie podane właściwości podane są w celu informacyjnym i nie mogą stanowić podstawy do ewentualnych roszczeń gwarancyjnych.